

Vademecum voor de leerkracht

Tips om Brussels erfgoed te ontdekken met jouw leerlingen.



Wat? Voor wie? Waarom?

Erfgoed in de buurt

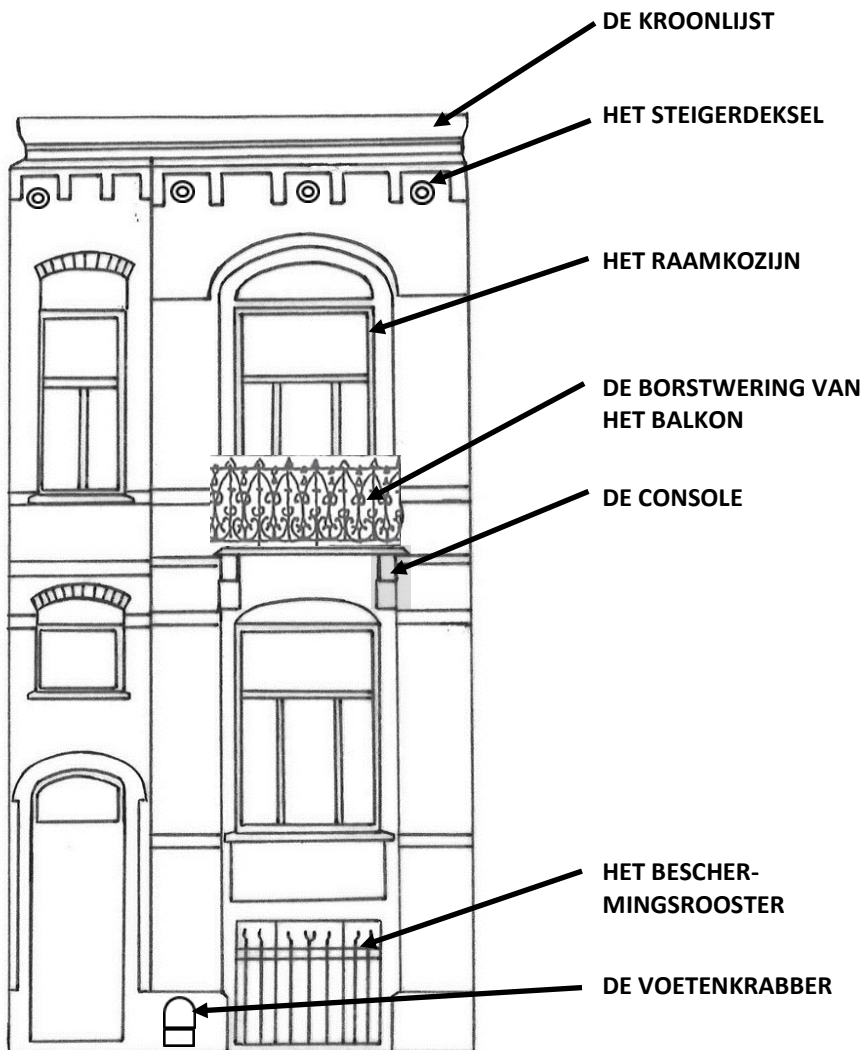
Een gebouw, een groene ruimte, een beeld, een techniek, een decor, een deurklink,... van vroeger, maar ook van nu!
Ze vertellen allemaal een verhaal.

Wil je graag met jouw leerlingen erfgoed verkennen?

Je kan met erfgoed alle kanten uit en vakoverschrijdend gaan werken. Zo kan je meten (de omtrek van een boom), tellen (herhalingen van motieven), vormen en volumes identificeren (op een gevel), verhoudingen vergelijken (van verschillende soorten woningen), hypothesen opstellen en reflecteren... Dat zijn al heel wat tips om het erfgoed van jouw schoolwijk te ontdekken.

In dit vademecum vind je alles wat je nodig hebt om een uitstap voor te bereiden: een stilistische evolutie, woordenschat, enkele lesprincipes en verwijzingen naar websites en boeken met informatie en hulpmiddelen.

Woordenschat: de gevel



Meer weten over de woordenschat van de gevel?

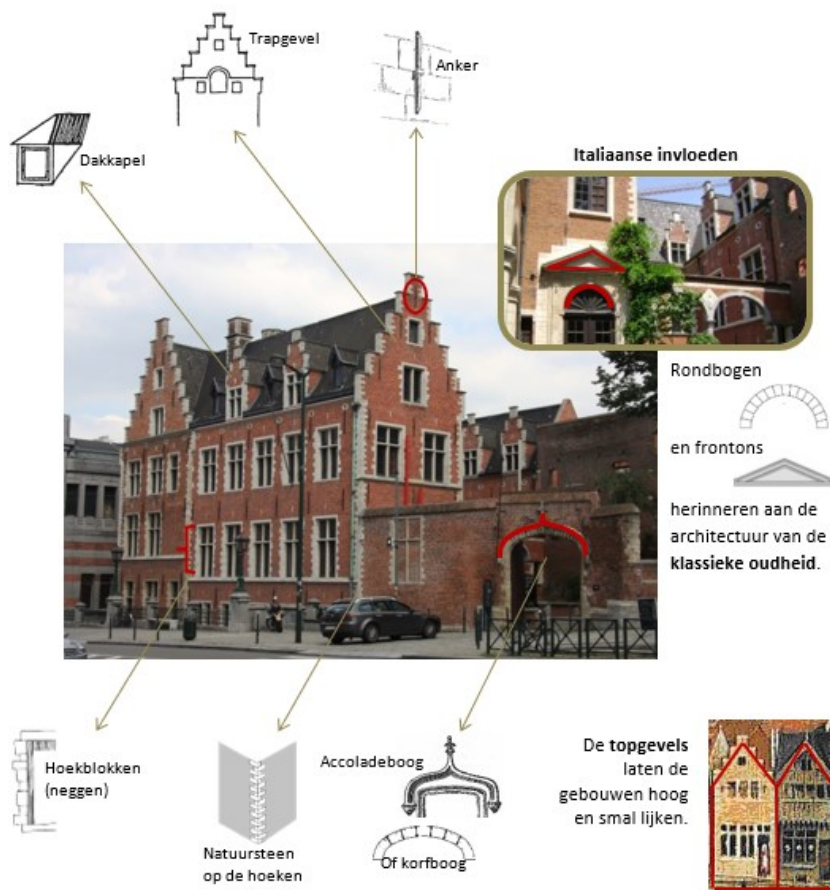
Ga naar onze website: erfgoedklassen.brussels

-> lesmateriaal -> erfgoedkoffer -> archiquiz

Evolutie van de architectuur in Brussel

15de-16de-17de eeuw Vlaamse renaissance

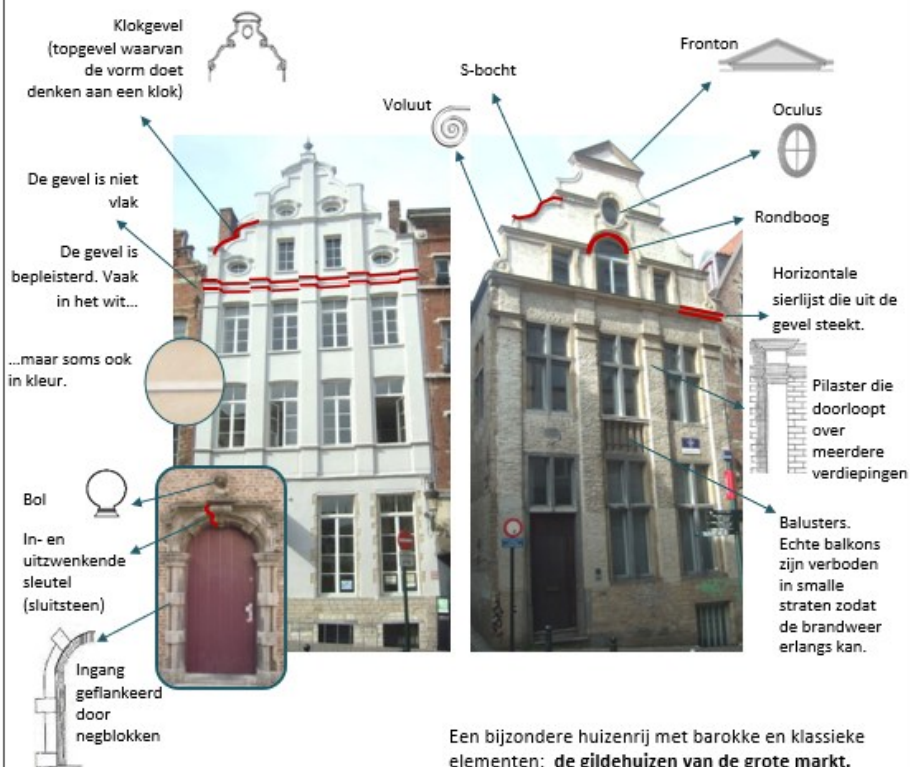
Het merendeel van de Brusselse huizen wordt nog in hout gebouwd. Maar beetje bij beetje verschijnen ook de eerste constructies in (bak)steen. Steen krijgt niet alleen een decoratieve functie maar is er vooral om de meest fragiele plaatsen van een gebouw te verstevigen: op hoeken, rond raamopeningen en boven poorten.



Begin 18de eeuw: BAROK

1695: de grote brand in Brussel!

De troepen van Lodewijk XIV bombarderen de stad. Bijna 5000 woningen worden vernietigd. Voor de heropbouw worden vaak (bak)stenen gebruikt die worden bepleisterd. Hoge, slanke huizen met topgevel domineren nog steeds het straatbeeld maar de voluten en de decoratie van de Italiaanse barok en de orde van het Franse classicisme duiken ook op.



Een bijzondere huizenrij met barokke en klassieke elementen: **de gildehuizen van de grote markt.**

Barokke topgevels



Met...

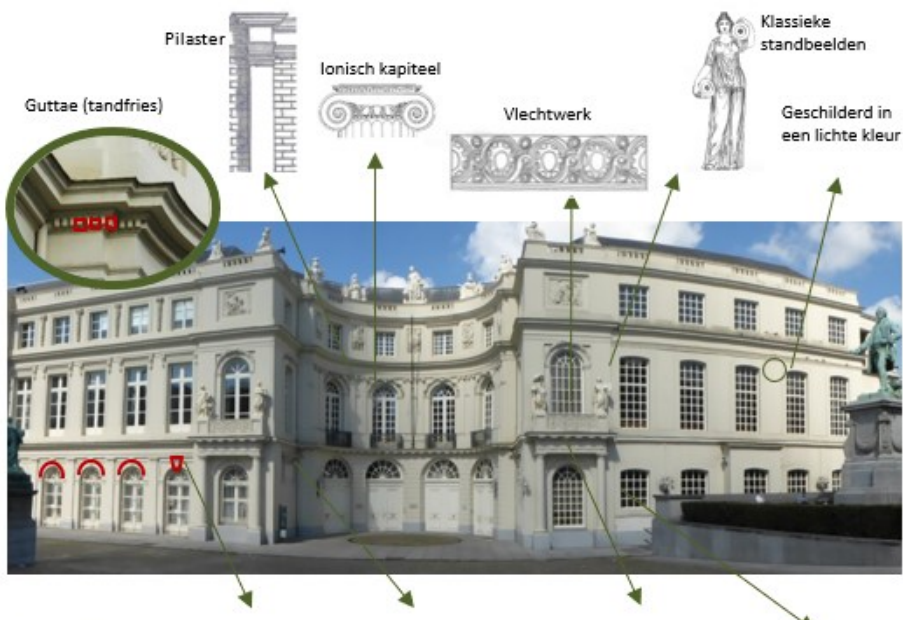
- meer decoratie,
- meer goud,
- meer reliëf,
- ...om indruk te maken !



Eind 18de eeuw: NEOCLASSICISME

Fascinatie voor de klassieke oudheid.

1765: herontdekking van de Romeinse steden Herculaneum en Pompeï. De opgravingen hebben een impact op de bouwstijl aan het einde van de 18de eeuw. Architecten vinden inspiratie in Romeinse en Griekse tempels. Gevels moeten orde en rust uitstralen: de horizontale lijn domineert, de compositie is symmetrisch en de muren zijn bepleisterd in lichte kleuren.



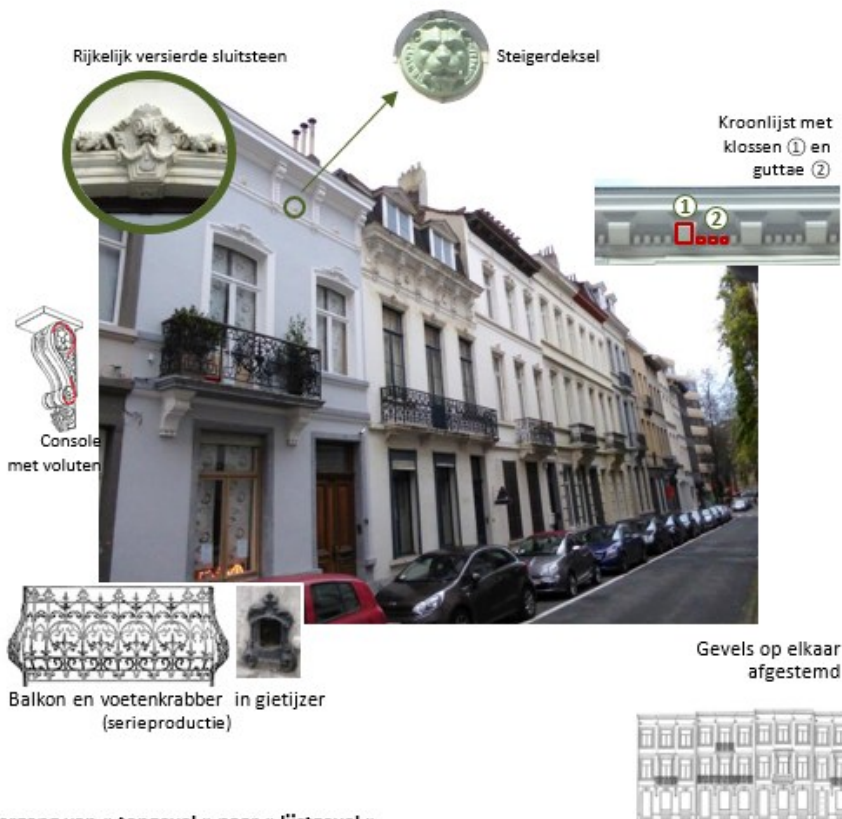
Uniform geheel



Begin 19de eeuw : NEOCLASSICISME

B russel « witte stad ».

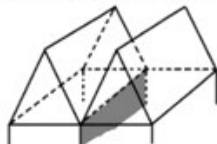
De neoklassieke architectuur is in de 19de eeuw prominent aanwezig in Brussel. De gevels die bepleisterd zijn in lichte kleuren lijken op elkaar en benadrukken horizontaliteit. Het kernidee is het creëren van harmonie: het gevoel van eenheid is belangrijker dan de originaliteit van de individuele gevel.



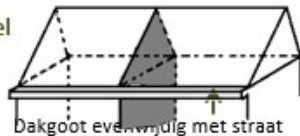
Overgang van « topgevel » naar « lijstgevel »

De dakgoot loopt evenwijdig met de straat. Voordelen: het risico op watersijpeling wordt verkleind en bij een brand zal het vuur minder snel van het ene huis naar het andere overgaan. Het stedelijk landschap krijgt een heel ander uitzicht hierdoor. Op esthetisch vlak zorgt deze wijziging voor een grotere samenhang tussen de verschillende gevels.

topgevel



lijstgevel



2de helft 19de en begin 20ste eeuw: ECLECTISME

B russels breidt uit.

Beetje bij beetje transformeert de neoklassieke woning. Nieuwe gevels aan het einde van de 19de eeuw kunnen visueel worden opgedeeld in een smallere travee waar de trap achter zit en een bredere travee waarachter de woonruimtes zich situeren. De gevel is niet langer wit bepleisterd maar vaak worden meerdere materialen gecombineerd. Elke gevel is verschillend en gedecoreerd met motieven uit verschillende periodes en stijlen: een eclectische mix, vandaar de term « eclectisme ».

Men speelt weer met kleur en materialen:

blauwe
hard-
steen

witte
steen

rode
baksteen

en met decoratieve motieven uit het verleden. Bijvoorbeeld:



Hengsels zoals in de middeleeuwen



Maskers zoals in de renaissance



Deuren met hoekblokken zoals in de barok

Veel decoratieve motieven zijn ambachtelijk gemaakt:



Sculpturen



Glasramen



Smeedijzer



De kelderkeuken

Achter dit raam bevond zich een keuken en wasplaats. De meid die er werkte, woonde ook in het pand. Ze sloep op een zolderkamer.



De erker zorgt voor reliëf op de gevel en een zicht van 180° op de straat voor de bewoner.

Stroken van witte steen contrasteren met de rode baksteen.




Onderbouw met bossage in blauwe hardsteen.

In de hoofdtravee zijn de muuropeningen groot dankzij het gebruik van stalen bovendorpels verborgen in het metselwerk. Typisch eclectisch is ook dat alle muuropeningen een andere vorm hebben.

Hét eclectisch voorbeeld in Brussel: het Justitiepaleis.



Eind 19de eeuw: VLAAMSE NEO-RENAISSANCE

 p het eerste zicht, lijken deze 19de-eeuwse woningen een pak ouder te zijn. Ze zijn geïnspireerd op de Vlaamse renaissance, een stijl waar het jonge Belgische rijk trots op was. Maar zijn het perfecte imitaties?

Wat lijkt op de Vlaamse renaissance en barok:

Wat verschilt:

Soms een bolvormig torentje



Urne



Obelisk



Trapgevel in combinatie met voluten.



Korfboog



Oculus



Voluit

diamantkoppen



Gebouwen met **topgevels** worden **verboden** na de grote brand van 1695. Het dak loopt hier dus evenwijdig met de straat. Om toch de vorm van een topgevel te suggereren, werkt men een grote dakkapel in dezelfde vorm uit.

De muuropeningen zijn groter dan in de renaissance.

Een **gemeentehuis** is hét gebouw bij uitstek voor deze nationalistische stijl.



Keerpunt van de 20ste eeuw: ART NOUVEAU

De art nouveau verschijnt in 1893 en maakt zich los van de invloed van het verleden om een nieuwe stijl te ontwikkelen waarin vakmanschap en industrie samengaan. Als totaal kunst blijft zij niet beperkt tot de gevel, maar strekt zij zich uit tot het gehele ontwerp van het huis, tot in het kleinste detail. Aanvankelijk is de art nouveau gericht op een welgesteld publiek; elk element waaruit de gevel is samengesteld, is uniek en maakt nieuwe decoratieve ervaringen mogelijk. Later wordt deze beweging democratischer en wordt de stijl toegankelijker. Er zijn twee tendensen; de florale en de geometrische, die soms ook samengaan.

FLORALE ART NOUVEAU

De natuur is de belangrijkste inspiratiebron (planten, dieren). We zien soepele, gebogen en kronkelende vormen, net zoals de levende natuur.

Materialen

Baksteen speelt een belangrijke rol. Natuursteen is duurder en wordt gebruikt voor decoratieve details.



Sculptuur

Motieven lijken uit de gevel ontsproten.

Zweepslaglijn

Dynamisch en asymmetrisch, het is als een zweepslag. Het ijzerwerk lijkt als planten aan de gevel te groeien.



Vormen

passen bij elkaar en reageren op elkaar.

Eénzelfde lijn gaat van het ene materiaal naar het andere.



Serieel geproduceerd raster



Stalen industriële bovendorpel



Gietijzeren zuiltjes



Handgesmeed staal



Ijzer

wordt gebruikt voor zijn structurele en esthetische capaciteiten. Massief kan het zware lasten dragen en een open gevel mogelijk maken.

Het kan ook worden gegoten (gietijzer) of gedraaid (smeedijzer) om flexibele en complexe patronen te creëren.

GEOMETRISCHE ART NOUVEAU

Deze art-nouveautrend speelt met rechtere, steilere lijnen, maar niet strikt geometrisch. Er is vaak een lichte kromming om de vorm te verzachten. De gevels zijn minder sculpturaal, met een vlakkere, meer grafische decoratie.

Lijnen en Vormen

De afgebeelde onderwerpen verstijven. Zelfs de bloemen lijken gevangen in een cirkel of vierkant.



Sgraffito

De contouren van de tekening zijn gegraveerd in het nog verse pleisterwerk om de zwarte kleur van de onderliggende laag naar voren te halen. De zwart omlijnde motieven zijn duidelijk van elkaar te onderscheiden.



Lijnenspel



Symmetrie



Japane invloed



Hoefijzerboog

Leuningen in plaatstaal en smeedijzer



Opstapeling van rechte of geometrische vormen, verzacht door lichte boogjes



Begin 20ste eeuw Een vleugje ECLECTISME, Een vleugje ART NOUVEAU...

Het eclecticisme verrijkt zijn vocabulaire met materialen en vormen uit de art nouveau. Het put zowel uit het verleden als het heden. De art nouveau is niet langer vernieuwend, maar puur decoratief.

Topgevels zoals vroeger



Geverniste
bakstenen,
industriële
materiaal
sinds de art
nouveau



Het schoofprofiel
is een beetje
gotisch, een
beetje Art
Nouveau.

Kruiskozijs
zoals vroeger,
maar de
tussenschotten
zijn bakstenen
kolommen.

Het spel van
natuurstenen en
bakstenen zoals
vroeger.



Decor met gestileerde
lijnen en art-
nouveaugolven in de
keramische tegels en in
het glas-in-lood.

1910-1930 : BEAUX-ARTS

De naam is afgeleid van de *l'Académie des Beaux-Arts* in Parijs, een school voor schone kunsten die een grote invloed heeft op de architectuur in Europa. Belgische architecten laten zich graag inspireren door deze elegante, luxueuze en rijk gedecoreerde architectuurstijl. Ze worden beïnvloed door de klassieke Franse stijlen uit de 17de en 18de eeuw: *Lodewijk XIV*, *Lodewijk XV* en *Lodewijk XVI*. Ook na de Eerste Wereldoorlog houdt de stijl verrassend genoeg stand.



Decoratieve motieven zoals in de 18de eeuw.



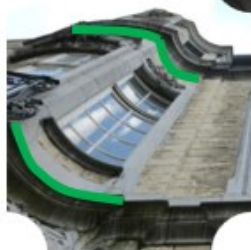
mansardedak



Schouderbogen



ijzerwerk in de stijl van Lodewijk XV



s-bocht in de erker

Gebruik van witte steen zoals bij Franse woonhuizen in de 18de eeuw...

...of een combinatie van bakstenen en witte steen zoals in de traditionele architectuur in onze eigen streken. Het betreft echter wel vaak simili (imitatiesteen).

Topgevel met voluten



oculus



Franse invloed: 18e eeuwse Brusselse rococo deur



masker



cartouche



schelp



slinger

De motieven lijken erg klassiek en worden in serie geproduceerd. Ze worden met behulp van een mal gemaakt voor productie in grotere aantallen. We kunnen dus hetzelfde motief tegenkomen op verschillende gevels.



1918-1940 Het interbellum

Na de Eerste Wereldoorlog slaat men in Brussel naartoe aan het bouwen. De nieuwe woningen hebben een iets zwaarder, massiever voorkomen. De decoratie is vaak geometrisch. Appartementengebouwen komen veel meer voor en ook de auto maakt zijn intrede bij de eerste welgestelde families.

Art deco

1925: Op de Wereldtentoonstelling *l'Exposition internationale des Arts décoratifs* in Parijs zijn deze tendensen heel zichtbaar en ligt de focus net zozeer op de architectuur als op dagdagelijkse objecten. De Brusselse woningen vertonen vele variaties op basis van de stiling en geometrisering van vormen, kleuren van de gevelbekleding en ambachtelijke technieken. Men combineert elementen uit het verleden met moderne materialen en een vleugje exotisme.



Bakstenen met simili (bepoetsing ter imitatie van natuursteen). Het materiaal dat gebruikt wordt, is nog traditioneel.

Artisaanaal geproduceerde decoratie



Een spel van diepte kenmerkt de gevel.



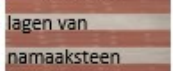
Nog enkele verwijzingen naar het verleden.



rondbogen



tandlijst



lagen van

namaaksteen



Gestileerde figuratieve motieven (bloemen, dieren): vereenvoudigd, of in geometrische vormen



Symmetrie

Art Deco



Plaatsing van bakstenen in speels metselverband.

Altijd vakwerk, artissanele technieken:



steensculptuur



glasraam



smeedijzer



houtsculptuur



Afgeschuinde kanten

Garagepoorten komen meer en meer voor.

Kelderkeukens komen bijna nooit meer voor. De keuken wordt verplaatst naar de gelijkvloerse verdieping. Vanaf nu zijn het ook vaak de huiseigenaars die zelf koken in plaats van het personeel.



Reliëf in de gevel.

- inspringend
- uitspringend
- overlappend

Dieren worden vereenvoudigd.

Aan enkele elementaire vormen heb je genoeg om het dier te herkennen.



Sculpturen zijn geometrisch en driedimensionaal.



Kubus, rechthoek,...

Abstracte driedimensionale vormen creëren een spel van licht en schaduw.



Het motief van de glasramen komt overeen met de metalen structuur, ze vormen een eenheid.

Het interbellum

Pakketbootstijl

In het interbellum ontstaat er een fascinatie voor de modernisering van het leven, het universum van de machines en ook voor reizen. Het symbool van deze periode is de pakketboot. Zelfs in de architectuur zien we dit symbool terugkomen: nadruk op horizontale lijnen, patrijspoorten, boegvormige volumes,...



Platte baksteen, vaak in een gele kleur.
De horizontaliteit wordt benadrukt door dikke voegen terwijl verticale voegen amper zichtbaar zijn.

Vensterregister = horizontale aaneenschakeling van vensters die bijna over de hele breedte van de gevel loopt.



Platte uitstekende kroonlijst

Afgeronde vorm van de kroonlijst, bow window, de vensers, ... zoals de boeg van een schip

Groot bow window domineert de gevel

Spel van uitspringende en inspringende volumes.

13 Geometrische cijfers



Spel van kleur tussen de bakstenen, de voegen en de keramische tegels.



Raamkozijnen in de vorm van patrijspoorten.



De trappen lijken op de golven.



Metalen hekwerk, buisvormig (eenvoudige buizen in ijzer) dat doet denken aan de reling van een schip.

Het interbellum

Modernistische tendens

De modernisten beschouwen een huis als een « machine om in te wonen ». Elk element dat niet nuttig is, zal worden verwijderd. Ze geven de voorkeur aan eenvoudige vormen en zuivere combinaties van volumes in lichte kleuren. Frivole, decoratieve details worden weggelaten. Door gebruik te maken van moderne materialen (gewapend beton, glasdallen) kan er een maximale hoeveelheid licht het gebouw binnen dringen. Het functionele primeert op de vorm en het industriële haalt het van het artisanale. In Brussel zijn de zuiver modernistische bouwwerken echter eerder een uitzondering.

Dakterras
soms met
pergola



De **horizontaliteit** wordt benadrukt

Platte daken



Spel van zuivere, geometrische volumes.

Ook de vensters benadrukken de horizontaliteit (ze zijn breder dan dat ze hoog zijn). Vaak in **register**.

De grote volumes worden vaak wit bepleisterd

Opeenstapeling van horizontale lijnen.

Abstract glasraam met geometrische motieven, zoals een abstract schilderij.



De gebouwen van architect *Louis Herman De Koninck* zijn puur modernistisch. De structuur van **gewapend beton** is zichtbaar gelaten.



Hij geeft de voorkeur aan ramen in **ijzer** omdat ze fijner zijn.

Eind jaren '50 en '60

De periode na de Tweede Wereldoorlog is toekomstgericht: de economie herstelt zich, wetenschappelijke en technische vooruitgang kunnen alleen maar zorgen voor een betere toekomst... Subsidies stimuleren de bouw in Brussel. Oude gebouwen worden afgebroken om er kantoorstorens te bouwen. Dankzij de structuur in gewapend beton opent de gevel zich volledig.

Afhankelijk van de smaak van de eigenaar krijgt de halfvrijstaande woning een speels en modern uitzicht of een klassiek uitzicht.

Eerder modern

Overhangende kroonlijst

Vlakke gevel

Multiplex platen. Deze sandwichpanelen hebben vaak ook een oppervlak van asbestcement of geëmailleerd glas.



Horizontaal venster vult de gehele breedte van de gevel.



Spel van rechthoeken



Glasdallen



Huis met **bel-étage**: de begane grond wordt voornamelijk in beslag genomen door de garage: de auto is koning!

Materialen en technieken voor bekleding:



1. houten plankjes
2. gepolijste stenen
3. leisteen
4. governiste bakstenen
5. onregelmatige stenen
6. mosaïek

Fantasierijke deurknoppen



Eerder klassiek

De gevel sluit nauw aan bij de beaux-arts stijl, maar is veel platter en heeft minder versiering.

Verwijzingen naar de **18e eeuw** in de ramen met glasroeden:

De vensters zijn gebogen zoals in de Lodewijk XV stijl, of met ronde koppen zoals in de Lodewijk XVI stijl.



Onderbouwing met schotten in (imitatie)steen



Traditionele materialen: baksteen en (imitatie)steen

Sleutelsteen

Uitlijning van 3 vensters op de bovenverdieping

Soms ook verwijzingen naar de antieke oudheid



fronon



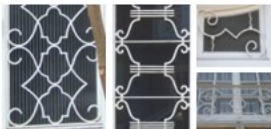
ionisch kapiteel



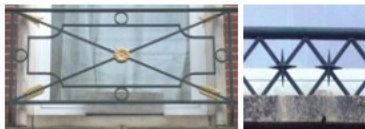
gecannelerde pilaster

Zeer aanwezig ijzerwerk

Gebogen lijnen die bestaan naast scherpe hoeken.



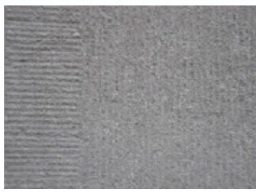
Ruiten en kruisende pijlen versterkt door sterren of rozetten..



LIJST VAN MATERIALEN EN TECHNIEKEN



De rode baksteen



De blauwe steen



De kalksteen



Het pleister



Het glas-in-loodraam



Het sculptuur



Het smeedijzer



Het gietijzer



De/het mozaïek



Het sgraffito



Het metselwerk



De keramische tegels



De cementtegels



De geverniste stenen

Oefeningen rond erfgoed: enkele leuke ideetjes!

1. Voor en na postkaart/foto

Ga op zoek naar een oude foto/postkaart om te vergelijken met het huidige beeld.

Waarom? Analyseren verleden/heden, nadenken over het begrip 'evolutie', fantaseren over de manier van leven vroeger,...



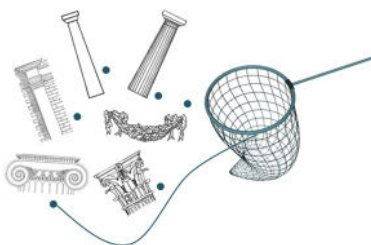
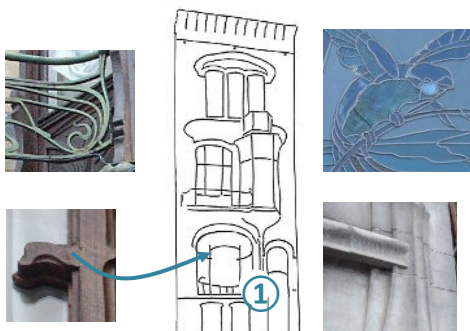
2. Maak het beeld af

Waarom? Leren observeren, begrijpen symmetrie/ asymmetrie, complexiteit van een techniek ervaren,...

3. Detailzoektocht op de gevel

Werk met een tekening van de gevel, een foto van de gevel of ga naar buiten en zoek de gevel!

Waarom? Details zoeken, analyseren en bespreken, brainstorm over technieken, de stijl, mening formuleren over smaken en evolutie,...



4. Linken aan visueel herkenbare objecten

Waarom? De blik van de leerlingen naar details richten, visuele ondersteuning aanbieden bij observaties, visuele ondersteuning indien begrippen moeilijk zijn,...

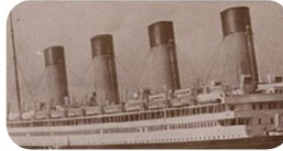
Wat zie je?



0 De patrijspoort



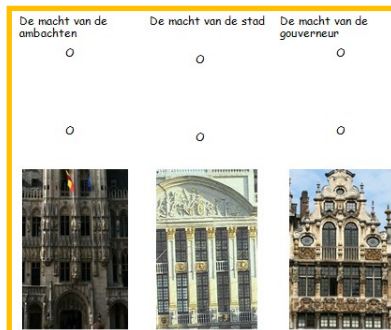
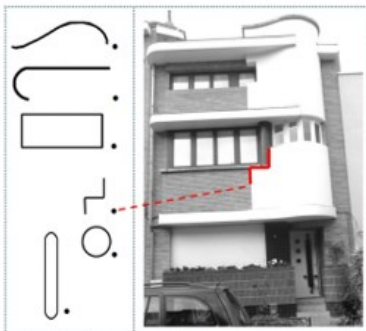
0 De balustrade



0 De stoomkokers

5. Term aan definitie linken, detail aan locatie linken, beeld aan term linken,...

Waarom? Om de karakteristieken van een bepaalde periode te onderlijnen, woordenschat te verrijken, te beschrijven wat ze zien,...



6. Uitbeelden

Waarom? Het hele lichaam gebruiken, en niet enkel de ogen en de handen. Uitbeelden wat moeilijk te verwoorden valt, begrijpen van esthetische keuzes, alle leerlingen de mogelijkheid geven om deel te nemen, controleren of iedereen hetzelfde gezien heeft,...

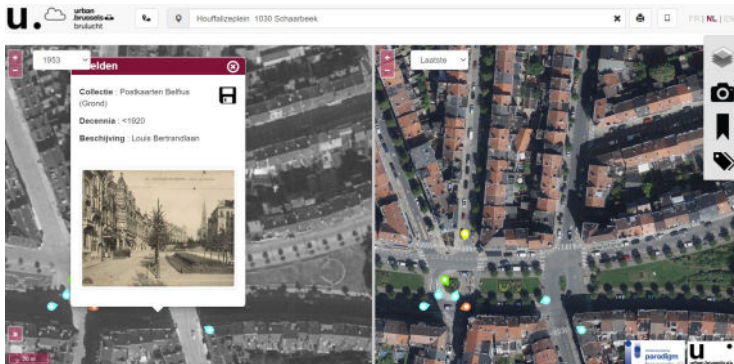
Online tools

Oude kaarten en luchtfoto's

- **Bruciel**

<https://bruciel.brussels/>

- Toegang tot luchtfoto's van verschillende jaren die u kunt vergelijken: 2015 - 2012 - 2004 - 1996 - 1971 - 1953 - 1944 (en 1930/35 voor bepaalde gemeenten).
- Met dit hulpmiddel kun je de stedelijke ontwikkeling van het gebied waarin je geïnteresseerd bent in kaart brengen en bepaalde gebouwen dateren.
- De site bevat ook een verzameling oude foto's.



- **Brugis**

Hier kan je een adres opzoeken in 6 historische kaarten.

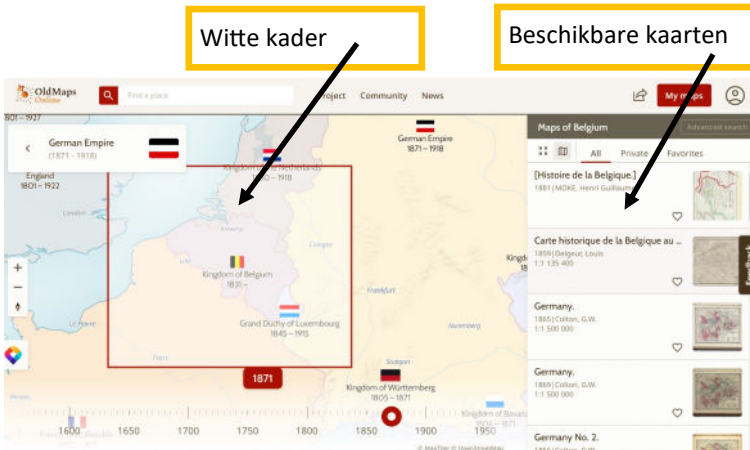
Voer een adres in -> kaartlagen -> historische kaarten.

- **Nostalgeo**

Hier kan je oude postkaarten terugvinden die naast huidige straatbeelden worden geplaatst.

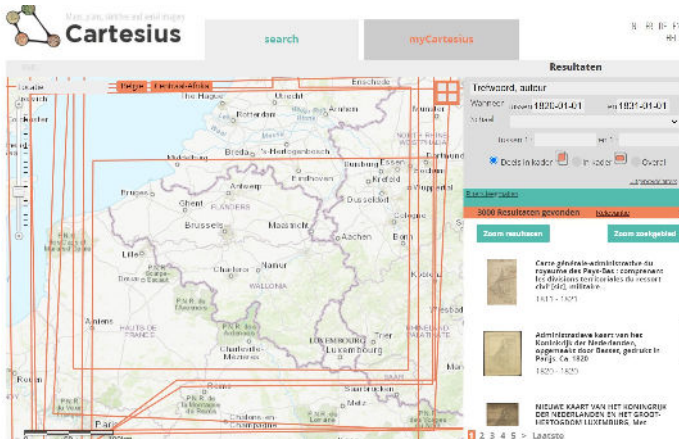
- **Old maps online**

Hier kan je allerlei oude kaarten terugvinden (werelwijd) net als een handige tijdlijn. Verplaats de tijdlijn en/of het zoekgebied en aan de rechterkant van de website kan je de kaart kiezen die je wil raadplegen. Het witte kader geeft aan over welk gebied de kaart vertelt.



- **Cartesius.be**

Hier vind je verschillende oude kaarten van België en Midden-Afrika in hoge resolutie.



Pedagogische materialen en tools

• Erfgoedklassen lesmateriaal

Op onze website kan je verschillende activiteiten vinden waarvoor je jouw klas kan inschrijven. Daarnaast bieden wij ook heel wat kant-en-klare materialen aan waar je zo in je klas mee aan de slag kan.

- EDUCATIEVE DOSSIERS: samenvattingen en oefeningen als aanvulling op onze activiteiten (Coudenberg, Kunstberg, Bruegel, enz.).
 - WANDELPARCOURS: kant-en-klare oefeningen gewijd aan de Brusselse thema's.
 - WERELDOORLOG I: een educatief pakket om de gedenktekens van de Eerste Wereldoorlog te leren ontcijferen, met 12 kant-en-klare werkbladen.
 - ERFGOEDKOFFER: de bestanden die horen bij de uitleenbare erfgoedkoffers over de volgende thema's: architecturale woordenschat, glas-in-lood, sgraffito, smeed-ijzer, groene ruimten, gevels en de Ferrariskaart.
- Deze pakketten bevatten werkbladen om je te helpen deze thema's aan te pakken, zelfs als je het materiaal in de kit niet hebt.

Per thema	Per gemeente
Hieronder vind je ons lesmateriaal gerangschikt per thema. Ons lesmateriaal is opgemaakt in pdf-formaat. Wens je een versie in Word? Geef ons een seintje via contact !	Hieronder vindt je ons lesmateriaal gerangschikt per gemeente.
<ul style="list-style-type: none">➤ Erfgoedklassen@home➤ Bruegel➤ Coudenbergpaleis➤ De Erfgoedkoffer➤ Kunstberg➤ Wandelparcours➤ Wereldoorlog I	<ul style="list-style-type: none">➤ Anderlecht➤ Brussel➤ Elsene➤ Evere➤ Schaarbeek➤ Sint-Gillis➤ Sint-Jans-Molenbeek➤ Sint-Joost-ten-Node



• Erfgoed.brussels

Een website door de dienst Cultureel Erfgoed van het Brussels Hoofdstedelijk Gewest.

- Bij "Ontdekken" krijg je toegang tot de inventaris van het architecturaal erfgoed. Elke gemeente wordt eerst in zijn geheel voorgesteld: Geschiedenis van de architectuur - Geschiedenis van de stedenbouw - Bibliografie en methodologie.

Vervolgens wordt het onderzoek uitgevoerd per straat, die eerst kort wordt voorgesteld. Veel gebouwen in elke straat worden in detail beschreven. In sommige gevallen kun je ook foto's en oude plattegronden van de gebouwen bekijken.

- Onder de tabbladen "Ontdekken" - "Publicatie" - "Route" vind je downloadbare wandelkaarten met architecturale routes door alle gemeenten in de regio.

Doen

Een overzicht voor de actoren van het erfgoed: eigenaars, architecten, archeologen, medewerkers van openbare diensten.

- Principes
- Wetelijke aspecten
- In de praktijk
- Financiële tegemoetkomingen
- Formulieren



Ontdekken

Een maximum aan informatie voor iedereen:

- Register van het gewestwijd erfgoed
- De Brusselse erfgoedinventarissen
- Internationaal erfgoed in Brussel
- Werken
- Publicaties
- Documentatiecentrum
- BrugGIS (geolocalisatie)



Beleven

Een waaijer aan acties van sensibilisering voor erfgoed en erfgoededucatie:

- Kalender
- 2018 - Europees Jaar van het Cultureel Erfgoed
- Open Monumentendagen
- Leucomentoren
- Op stap
- Voor de jeugd



Op zoek gaan naar specifieke bouwwerken of straten kan ook!

Dan ga je naar: <https://monument.heritage.brussels.nl/>

Brussels Hoofdstedelijk Gewest
INVENTARIS VAN HET
BOUWKUNDIG ERFGOED

Inventaris
Kaart
Gemeenten
Thema's
Glossarium
Links

Snel zoeken

Geavanceerd zoeken

AAA FR

Extra



Leesvoer

A la carte

Ontdekkingstochten voor elke gemeente in het Brussels Gewest. Deze folders kunnen gedownload worden van de website erfgoed.brussels.



Brussel—het grote en het kleine verhaal

Een geschiedenis van Brussel op kindermaat. Te koop in de Sint-Gorikshallen.



Enkele extra websites

- ARCHistory - Vereniging voor de Studie van de Gebouwde Omgeving: archistory.brussels

Site gewijd aan de architectuur van de jaren 50 en 60 in Brussel: <http://www.bruxelles50-60.be/>

- Archiviris - De erfgoedarchievensite van de lokale besturen van het Brussels Hoofdstedelijk Gewest - Bevat uitgebreide dossiers over de geschiedenis van heel wat Brusselse sites - <https://archiviris.be/?lang=fr>

- Delcampe - Online verkoopsite voor oude postkaarten: <https://www.delcampe.net>

- Homegrade - <http://www.homegrade.brussels/>

Biedt publicaties aan om de aandacht te vestigen op de conservatie van sgraffito, glasramen, raamkozijnen, enz.