

# DE AFTAKELING VAN HET GRAF

## ① ALGEMENE PROBLEMEN

### ○ Het graf is vuil:

#### ○ vogeluitwerpselen



#### ○ uitwerpselen knaagdieren



### ○ Het graf wordt donker door vervuiling



### ○ Het graf wordt bedekt door planten:

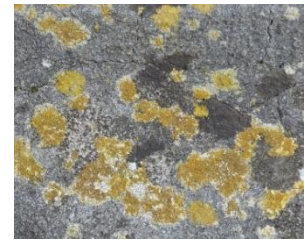
#### ○ klimop op onkruid



#### ○ mos

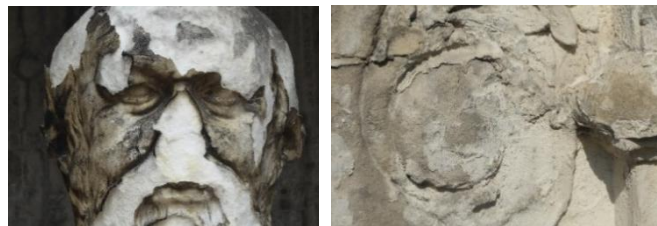


#### ○ korstmoss



### ○ Het graf is versleten:

#### ○ geërodeerde steen die afbrokkelt



#### ○ ontbrekende of losse stukken



### ○ Het graf is beschadigd:

#### ○ barsten in de steen



#### ○ steen is gebroken



#### ○ steen is verbrijzeld



### ○ Delen van het graf zijn verschoven:

#### ○ grafplaat is verschoven



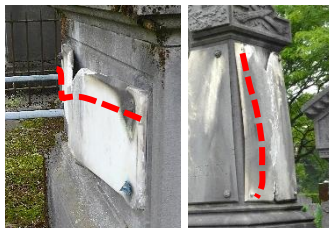
#### ○ een deel staat schuin



#### ○ een afgebroken stuk



#### ○ gebogen plaat



#### ○ losse plaat



#### ○ verzakt graf



#### ○ er blijft water op het graf staan



## ② PROBLEMEN MET AANGEBRACHTE VERSIERINGEN

### ○ Brons

○ oxidatie (grijsgroen)/ wordt mat ○ zwarte vlekken

○ verkleuring op de steen



### ○ IJzer

○ roest



Het ijzer tast de steen aan ▲

### ○ Keramiek

○ gebroken faïence



○ vervaagd of gebroken

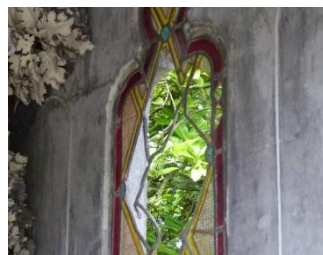


### ○ Glas

○ gebarsten



○ ontbrekende stukken



### ○ Verdwenen stukken

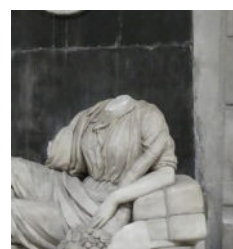
○ letters



○ portretten in porselein



○ beeldhouwwerken



○ verkleuring



Hoofd werd gestolen !