

MATERIALEN IDENTIFICEREN - HANDLEIDING



Extra oefeningen bij het boek – WELKOM OP DE BEGRAAFPLAATS! Deel 5 – Het graf en het grafteken Hfdst. 4 Materialen en technieken

- Je hebt 3 aankruistabellen nodig, zie: “Aankruistabel materialen en natuursporen” en “Aankruistabel aftakeling”.
- Deel de leerlingen in groepjes. Iedere groep krijgt deze 3 aankruistabellen.
- Elke groep kiest een grafmonument en kruist de kenmerken van dit graf aan op de 3 tabellen.
- Verzamel in grote groep voor elk gekozen grafmonument en laat de leerlingen hun graf aan de hand van de tabellen presenteren aan de rest van de klas.
- Begin daarna een gesprek over:

De materialen

- **Het aantal materialen** – Worden er meerdere materialen tegelijkertijd gebruikt? Zo ja, welk komt het meeste voor?
 - Voor de graven van de 19de en begin 20ste eeuw is blauwe hardsteen het meest gebruikte materiaal.
 - Vanaf 1900 worden sommige elementen in graniet gemaakt. Vanaf het interbellum soms ook het hele graf.
 - In het interbellum en tot aan de jaren 1950 worden graven soms uit kunststeen gemaakt.
- **De kleur** – Welke materialen geven kleur aan het graf?
 - Blauwe hardsteen is in feite grijs. Wanneer hij gepolijst wordt, lijkt hij bijna zwart.
 - In de 19de en begin 20ste eeuw wordt Carrara marmer vaak gecombineerd met blauwe hardsteen onder een beeldhouwwerk of een plakkaat met opschrift.
 - Graniet verschijnt vanaf 1900. Oorspronkelijk spreken we over een roze-oranje kleur, daarna over een oker-grijze/bruine kleur. In het interbellum en de jaren 1940 en 1950 merk je vooral grijze tonen op. Vandaag zie je vooral een heldere grijze granietkleur.
 - Ornamenten in gepolijste faïence worden op de graven geplaatst. Vaak in de vorm van bloemen die dus niet kunnen verwelken. Zij geven extra kleur aan de begraafplaats.

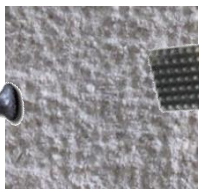


- **Het oppervlak van het materiaal** – Is het glad? Dan werd het gepolijst. Is het mat of ruw? Dan werden er werktuigen gebruikt om deze textuur te krijgen, ga maar op zoek naar de sporen van deze werktuigen.

- **Je hebt blauwe hardsteen gevonden** – Ziet deze steen er echt blauw uit? Eigenlijk is hij grijs... Welke sporen van werktuigen kan je terugvinden op het graf?



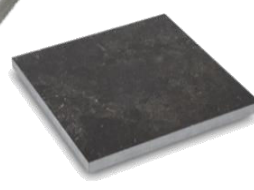
Gebeitelde afwerking



Gehamerde afwerking



Afwerking met puntijzer



Gepolijste afwerking

- **Je hebt graniet gevonden** – Welke kleur heeft het graf?
 - Als je van veraf kijkt, is de kleur niet zo duidelijk. Je denkt aan roze-oranje of okerbruin..
 - Als je dichterbij komt zie je dat graniet uit verschillende kleine deeltje bestaat. Hebben deze verschillende kleuren? Zijn het kleuren die bij elkaar passen? Probeer de kleur(en) een naam te geven.



- **Je hebt marmer gevonden** – Is het marmer echt wit ?
 - Doorheen de tijd raken veel graven aangetast door vervuiling. Vaak is het wit dan grijs geworden. Het is moeilijk om het marmer te onderscheiden van de blauwe hardsteen.
 - Als je echt een heel wit graf ziet, dan gaat het om een graf dat net heel grondig gekuist werd! In dat geval zie je het graf al van ver, want het valt op in een zee van grijs.

De aftakeling

- Lijkt het graf in goede staat? Of lijkt het alsof het heeft afgezien? Welke mankementen kan je terugvinden? Moet het graf dringend gerestaureerd worden? Waarom is het zo toegetakeld en wat denk je dat je hieraan zou kunnen doen?
- Heb je ijzer gevonden? Is het verroest?
- Heb je brons gevonden? Heeft het een grijsgroene kleur? Zie je vlekken op de steen die gemaakt werden door het brons?
- Probeer de graven die jullie in groep besproken hebben te verdelen: welke graven moeten dringend gerestaureerd worden? Welke zijn nog in goede staat?
- Let op! Je mag een graf niet zomaar gaan poetsen, wie weet maak je het dan wel helemaal stuk. Hier zijn gelukkig duidelijke richtlijnen voor die je terug kan vinden in het boek!
 - ▶ Zie het boek: hoofdstuk 5.4 Materialen en technieken na verloop van tijd