

# Bruegel

## Knutsel een huis uit de 16de eeuw, de tijd van Bruegel!

**Voor wie?** 2de en 3de graad basisonderwijs

**Doel?** Knutsel en bekleed een huis om de burgerlijke architectuur van de 16de eeuw te ontdekken.

**Hoe ga je aan de slag?**

- Deel je klas in groepjes van 4 leerlingen.
- Voorzie 1 schoendoos per groepje.
- Druk de elementen 2x af per groepje (p. 2 → 13). Elk groepje zal 2 houten en 2 bakstenen huizen samenstellen.

**Opdracht**

- Laat elk groepje z'n schoendoos mooi in 4 knippen. Zo heeft elke leerling in het groepje een kwart van de schoendoos. Dit komt overeen met een voor- en zijgevel. De voorgevel is de smalle kant, de zijgevel de lange kant van het stukje schoendoos.
- Elk groepje start met de buitengevel. De leerlingen spreken met elkaar af wie een houten huis of een bakstenen huis zal maken. In functie hiervan kiezen ze hun bouwmaterialen voor hun voor- en zijgevel.
- De leerlingen knippen hun gevels uit en plakken ze op hun stukje schoendoos.
- De buitengevel bestaat uit een gelijkvloers en de eerste verdieping. Dit is belangrijk om de ramen aan te brengen. Tip: laat ze op het gelijkvloers niet teveel ramen kleven, want dat beperkt hun keuze van het interieur.
- Nadat de leerlingen hun buitengevel hebben aangekleed, mogen ze van start gaan met hun binnenbekleding. Ze moeten er wel op letten dat de binnen- en buitenkant overeenkomt (vb. een raam aan de buitenzijde betekent ook een raam aan de binnenzijde).
- Aan de binnenkant kleden de leerlingen enkel het gelijkvloers aan. Hiervoor respecteren ze de volgorde van de elementen: ze plakken eerst een vloer en muurbekleding, pas daarna de rest van het interieur (ramen, deur, decoratie, meubelen,...)
- Is iedereen klaar met z'n huisje? Zet alle huisjes dan samen tot een straat uit Bruegels tijd. Breng je straat tot leven door er spelende kinderen in te zetten (zie p. 15)

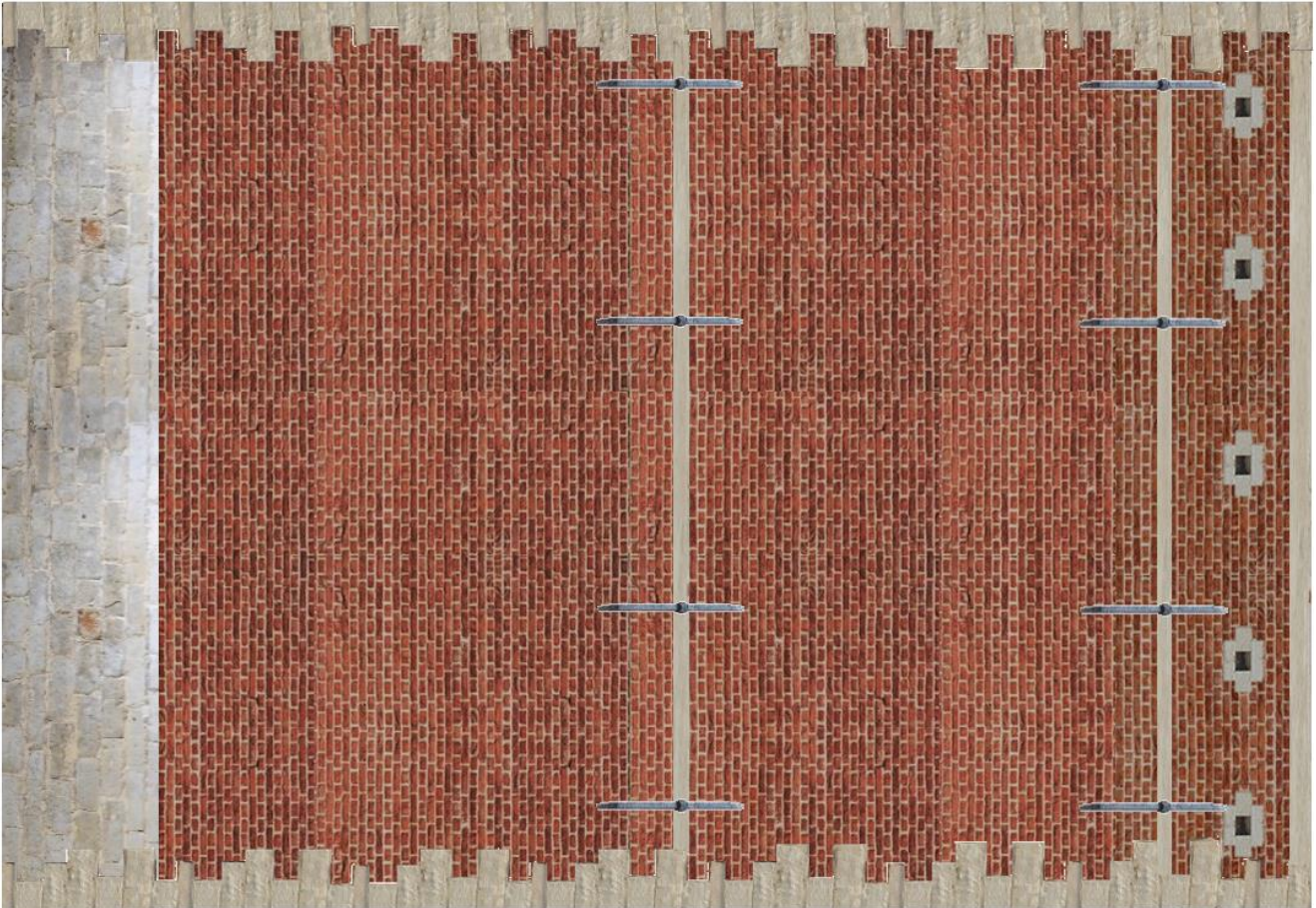


# De buitenkant

Kies je bouw materiaal: baksteen of hout

Voorgevel

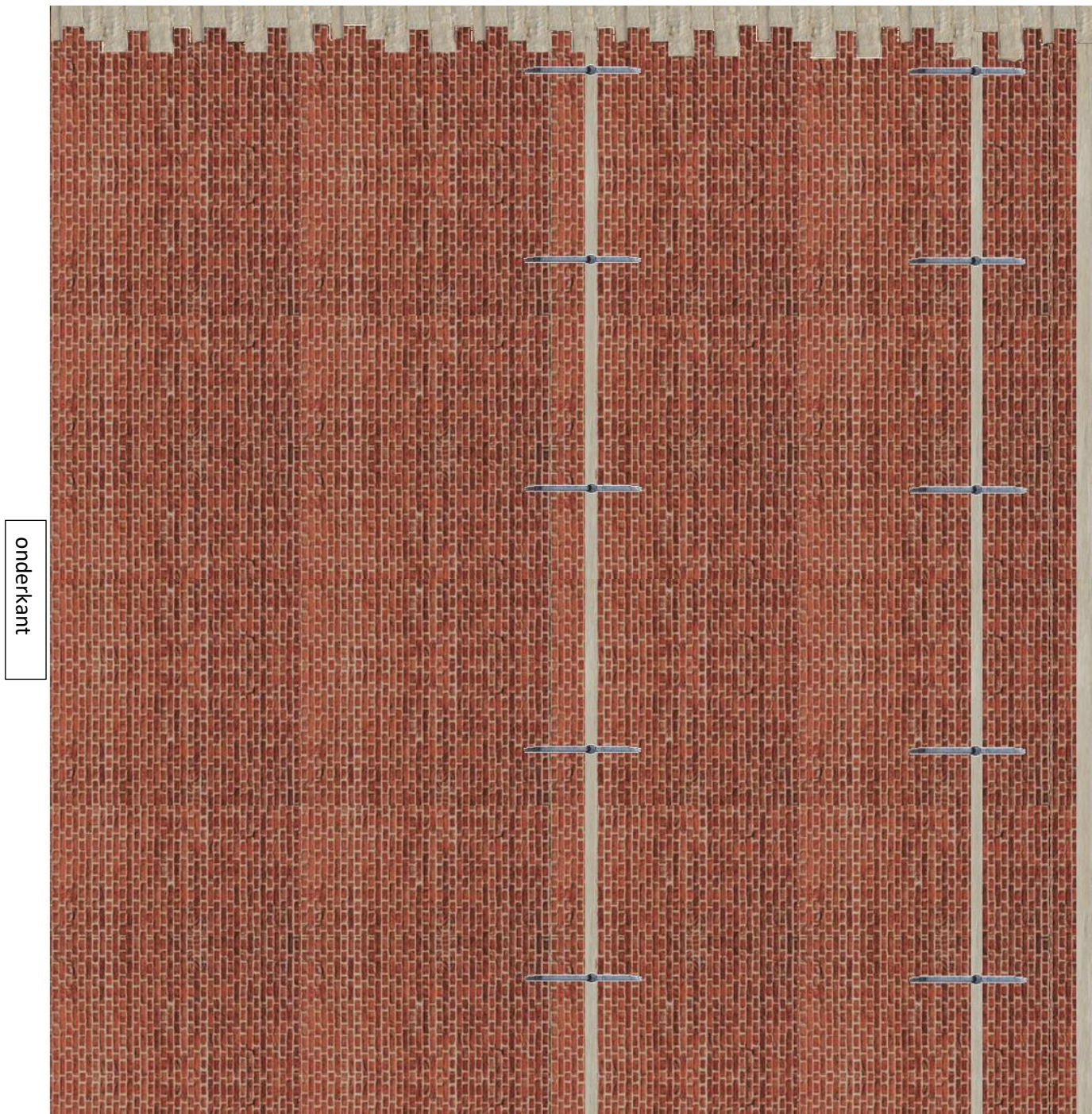
onderkant



onderkant



Zijgevel



Zijgevel

onderkant



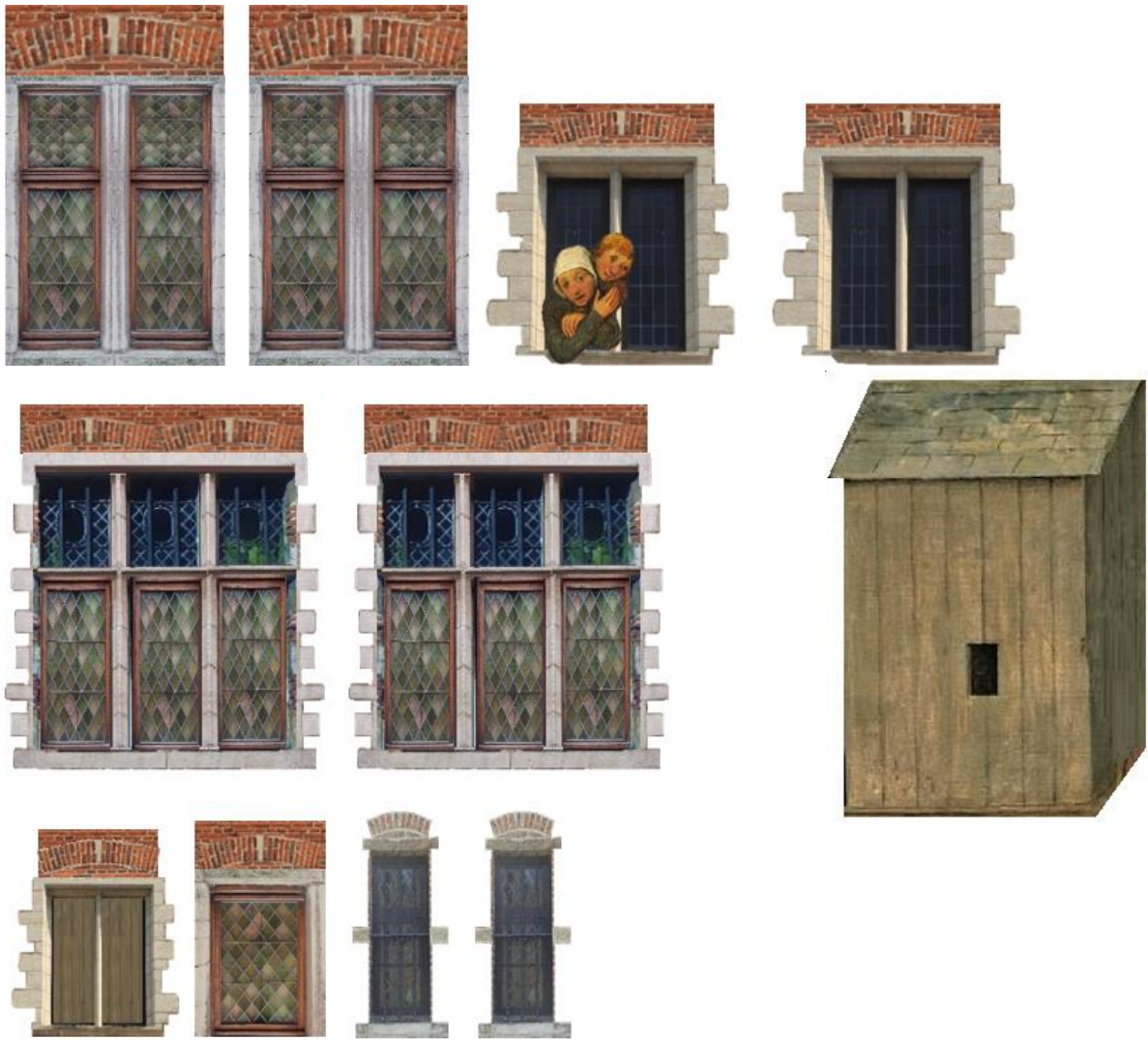


Kies je deur



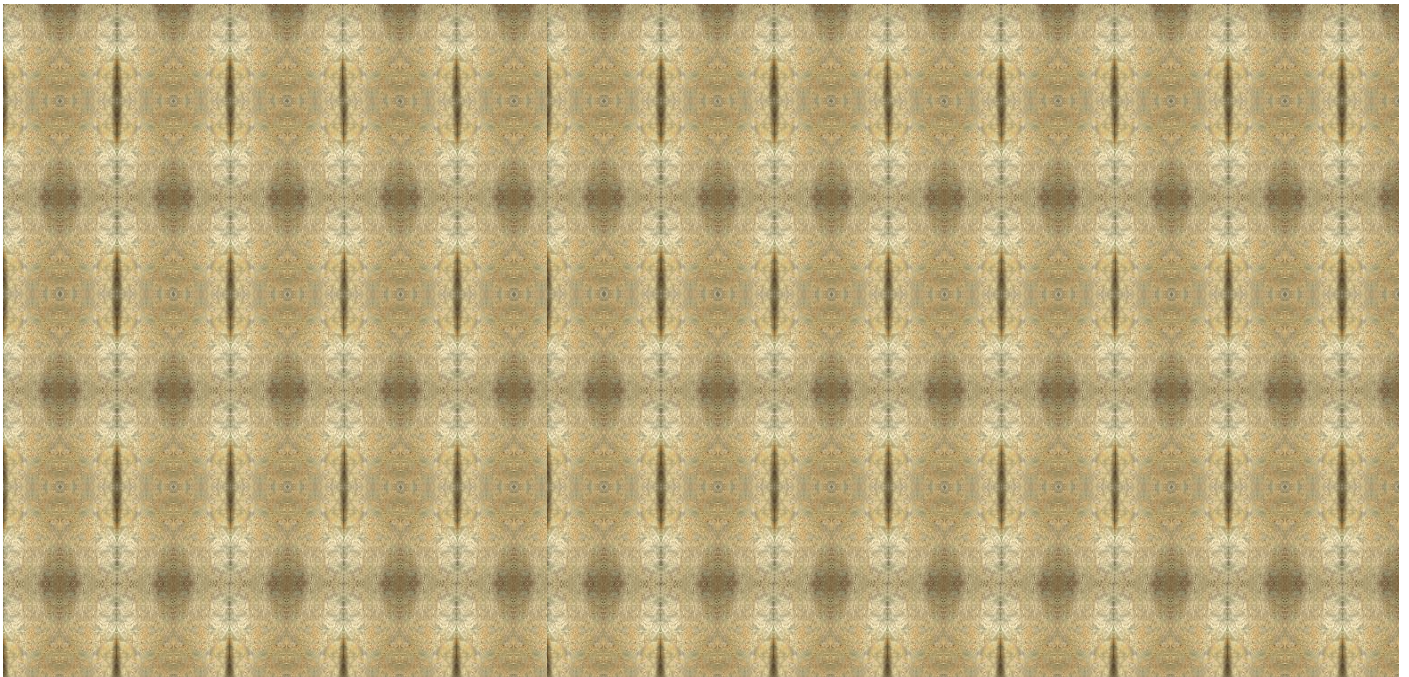
Kies je ramen

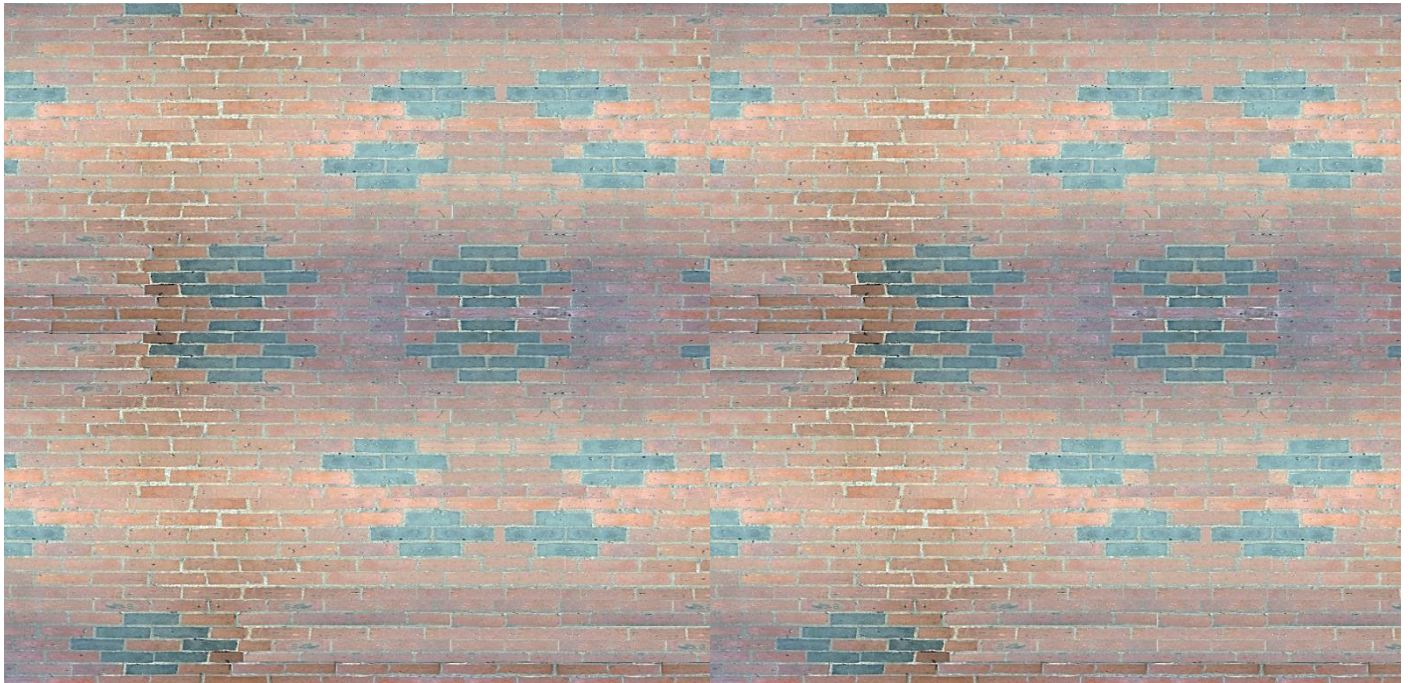
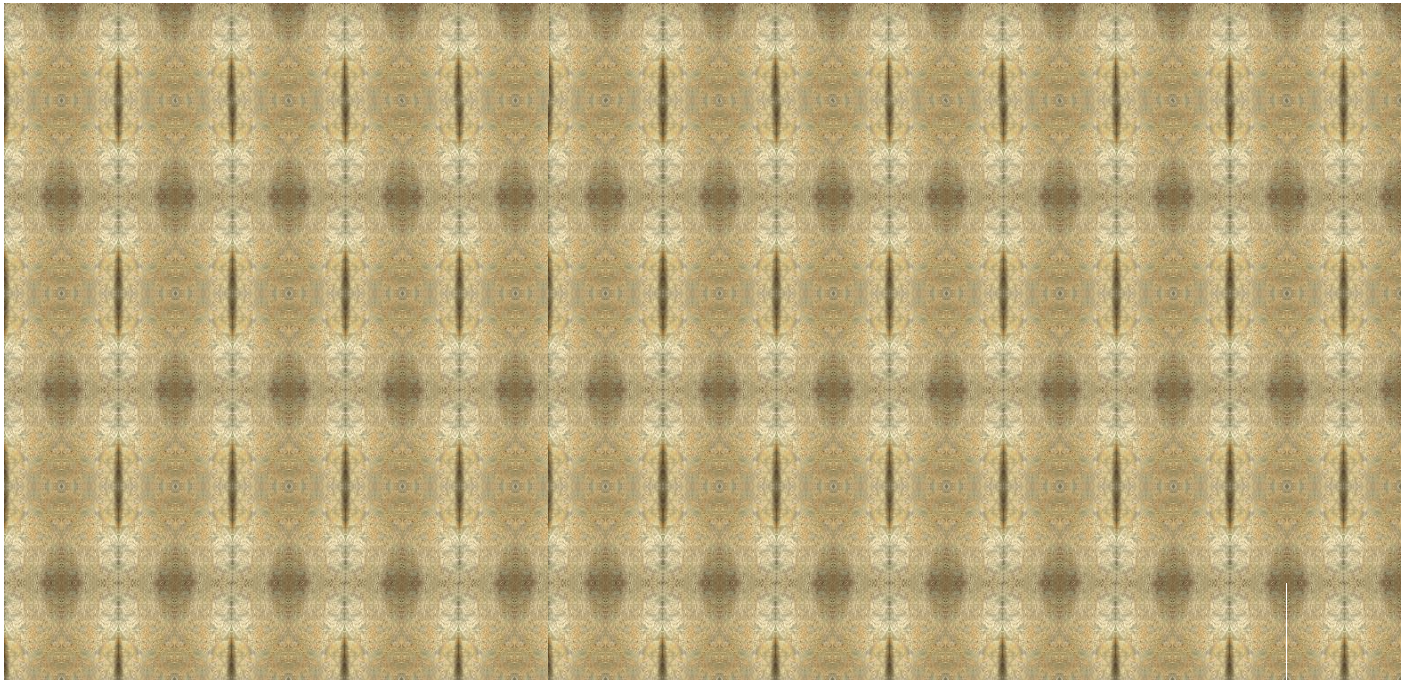




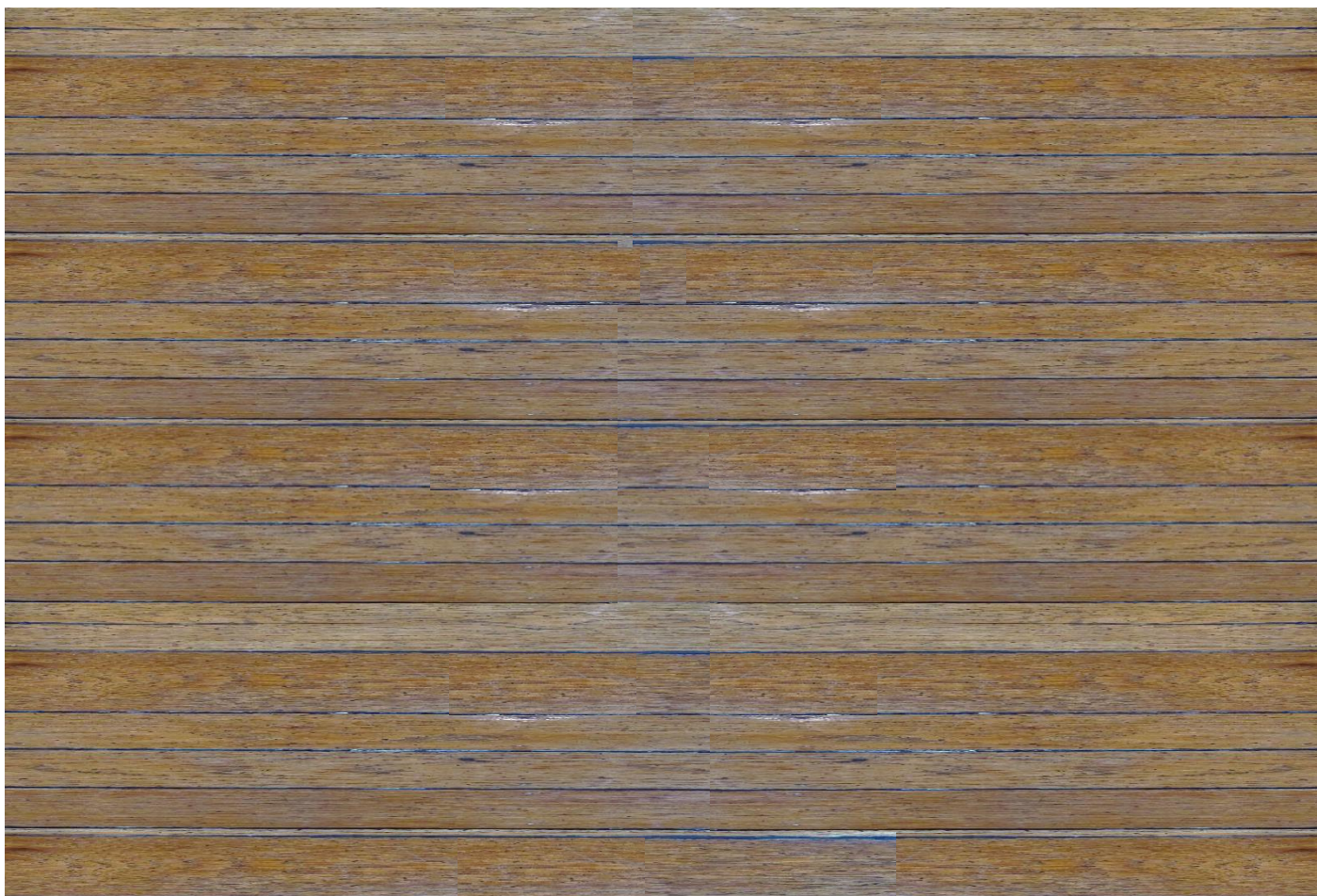
## De binnenkant

Knip je verguld en geschilderd leer, hout of baksteen om een deel van je muren mee aan te kleden









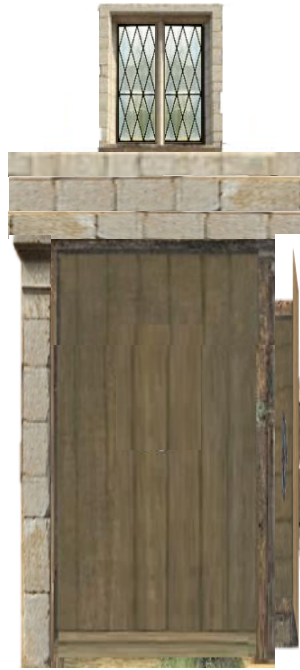
Voeg een lambrisering toe onderaan een muur



Kies je binnenramen (laat ze overeen komen met de ramen op je gevel)



Kies je binnendeur (laat ze overeen komen met de deur op je gevel)



Kies je schoorsteen



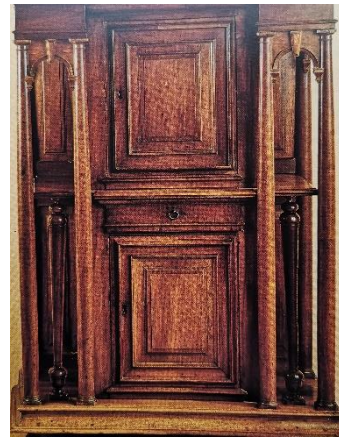
Kies je wandtapijten (ze hangen aan de muur)



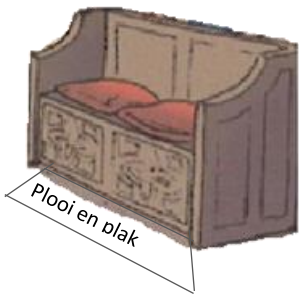
Enkele schilderijen van Bruegel aan je muur?



Kies je meubels



Plooi en plak



Plooi en plak



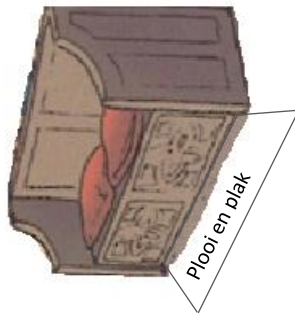
Plooi en plak



Plooi en plak



Plooi en plak op de grond



Plooi en plak



Plooi en plak op grond



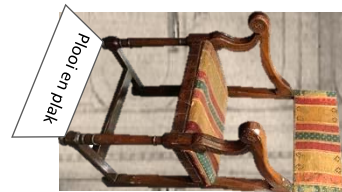
Plooi en plak op grond



Plooi en plak op grond



Plooi en plak op de grond



Plooi en plak

## De binnenkant – Ter inspiratie...



Erasmushuis



*Galant feest*, Frans II Francken (naar?), begin 17de eeuw, Koninklijke Musea van Schone Kunsten van België



*Christus en de Emmaüsgangers*, Vlaamse onbekende kunstenaar, 16de eeuw, Lille, Paleis van Schone Kunsten



plooi en plak



plooi en plak



plooi en plak



plooi en plak



plooi en plak



plooi en plak



plooi en plak



plooi en plak



plooi en plak