

# Monument voor de doden van Sint-Joost

## De omgeving van het monument

1. Welke beschrijvingen passen er bij het monument en zijn omgeving? Kruis aan wat het best past.

- We kunnen het van ver zien.
- We kunnen er rond wandelen.
- Het is enkel langs de voorkant interessant
- Het ligt een beetje verstopt.
- Het staat tegen een muur.
- Het is langs alle kanten interessant.

2. De twee bomen achter het monument zijn...



beuken



populieren



eikenbomen

3. Kunnen we hier rustig pauzeren voor het monument? JA / NEE

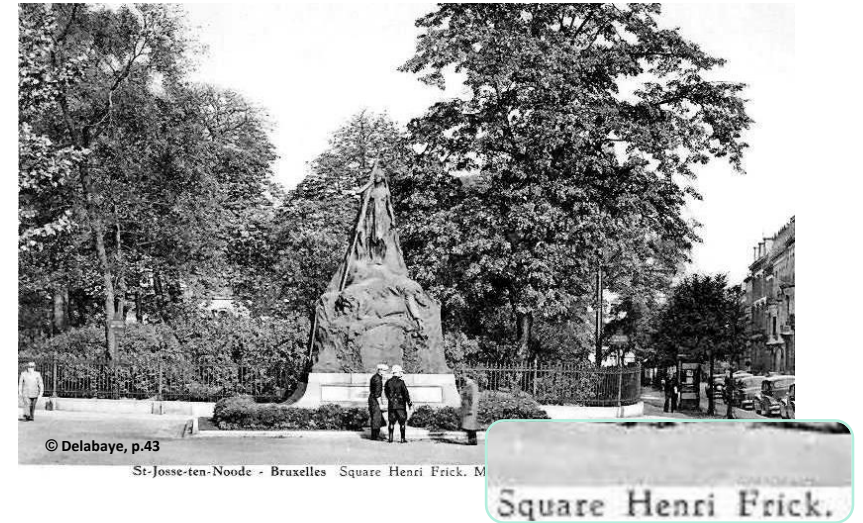
Waarom? .....

Komt het monument volgens jou mooi tot zijn recht in deze omgeving?  
JA / NEE

4. Kijk eens goed naar de oude foto op de pagina hiernaast. De **omgeving** is nu helemaal anders! Geef twee verschillen met de situatie vandaag.

1. ....

2. ....



## De samenstelling van het monument

1. Het monument is...  groot  klein

2. Uit welke verschillende delen bestaat het monument?



een sokkel



een zuil



een obelisk



één personage



meerdere personages

3. In welke **vorm** kunnen we het monument passen?



Teken deze vorm op de foto hierboven.

## Een monument voor ...

1. Aan wie is dit monument opgedragen? Vul de ontbrekende delen aan.



Wat wil dit woord zeggen? Kruis aan.

- gevallen
- gestorven

2. Naar welke gebeurtenis verwijst dit monument?

- de Franse Revolutie
- de Eerste Wereldoorlog
- de onafhankelijkheid van België
- de Tweede Wereldoorlog

## De personages

1. De centrale figuur is...  een man  een vrouw

...die kleren draagt uit



de tijd van de oorlog



de oudheid

2. Ze draagt ook...  een kleed  een helm  een wapen

3. Is de vrouw op menselijke grootte bebeeldhouwd of groter?

op menselijke grootte  groter

4. De vormen van de man en de leeuw ...

- zijn scherp.
- lijken een beetje gesmolten.

Het **gezicht** van de vrouw is gericht naar...

- boven
- de horizon
- de grond

En ze **kijkt** ...

- naar boven
- recht voor zich uit
- naar beneden

Haar **gezichtsuitdrukking** is...

- vrolijk 
- somber 

Ze lijkt eerder.... (Omcirkel de woorden die kloppen).

*verdrietig - vrolijk -  
wanhopig - verslagen -  
vastbesloten - enthousiast -  
boos - lijdend -  
- gelukkig - fier - bang -  
ongelukkig*

De **leeuw** staat symbool voor...

- de oorlog
- België

Zijn **kop** is gericht naar...

- boven
- de horizon
- beneden

Het lichaam van **de man** is...

- fit
- beweeglijk
- ingestort

Wat doet hij?  Hij slaapt.  
 Hij is dood

Haar **houding** verradt dat ze ...  bijna instort  
 stevig op haar benen staat



Komen **de liggende figuren** duidelijk naar voor uit de sokkel?  een beetje  
 duidelijk

Hun houding neigt naar...  boven  
 beneden

## De symbolen

### Op de sokkel vind je planten afgebeeld.

1. Duid aan welke planten je afgebeeld vindt op het monument.
2. Verbind ze met de juiste betekenis.



laurier



palm



papaver



eik

Ik ben het blad van een sterke boom. Ik ben het symbool van kracht, gezondheid en **uithouding**.

Uit mijn vrucht maak je de drug opium. Ik sta voor de eeuwige **slaap** en ik help de dood te **vergeten**.

Je kan me gebruiken om koelte toe te wuiven maar veel **helden en martelaars** droegen mij ook op hun hoofd.

Je kan me als een kroon op het hoofd dragen. Ik sta voor de roem en **de overwinning**. Van mij komt de uitspraak 'iemand lauweren'.

### Wat is volgens jou het onderwerp van dit monument?

1. Het vrouwelijke personage ...
  - is een Brusselse die tijdens de oorlog leefde.
  - symboliseert het vaderland.
2. Het geheel staat voor...
  - heldenmoed en de overwinning van de helden.
  - de martelaars, dus helden die stierven voor hun doel.

## De opschriften

1. Welke gemeente herdenkt zijn martelaars? Het **wapenschild** kan je vinden op het monument.



Brussel



Elsenne



Sint-Joost

2. Wat is de wapenspreuk van België? Deze vind je in het Frans terug op het monument!

- Vrijheid, gelijkheid, broederschap
- Eendracht maakt macht
- Allemaal samen

## De datering



Zoek dit detail!

1. Wat is de naam van de beeldhouwer?  
Guillaume .....
2. Het monument is ingehuldigd op 21 juli 1920, maar wanneer is het gemaakt? .....
3. Waarom is dat een vreemde datum?  
.....

4. Welke **vorm** heeft de sokkel?
  - rechte/hoekige vormen
  - afgeronde vormen
5. Vervolledig dit woord **en probeer de letters net zo te tekenen** als op het monument.



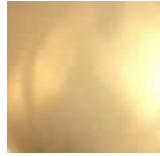
Wat is **de stijl** van de letters?

- ABCDE** art nouveau (± 1897-1914)
- ABCDE** art deco (jaren 1920-1930)

## Het brons

- 1) Deze beeldengroep is uitgewerkt in brons. Hiernaast zie je de natuurlijke kleur van deze legering (mengsel). Maar welke kleuren zie je op de beeldengroep?

blauw  groen  grijs  zwart  goud



- 2) Is dit beeldhouwwerk hol? Kruis aan.  
Tip: klop zachtjes op het bronzen oppervlak.

JA  NEE



- 3) Zoek dit detail (rechts beneden). Waarvan is de zwarte lijn een spoor?

van een herstelling  
 van het samenbrengen van verschillende stukken

- 4) Voordat de beeldhouwer de beeldengroep in brons goot, maakte hij eerst een model in zacht materiaal: klei. De sporen die hij in de klei maakte, zijn zeer duidelijk terug te vinden op het brons.

- Zoek de twee onderstaande details van het monument en observeer de stukjes die wij hebben verborgen op de foto's.
- Gevonden? Verbind elk stukje nu met het werktuig dat de beeldhouwer gebruikt heeft om deze sporen achter te laten.

