



Monument van de Franse Onbekende Soldaat gevallen op Belgisch grondgebied tijdens de oorlog van 1914-18

De omgeving van het monument

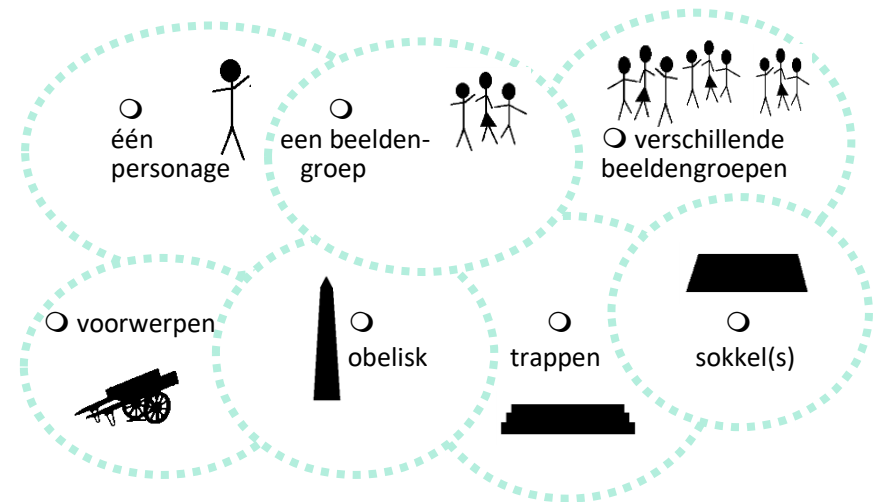
- Kijk goed naar het monument. Kruis aan wat juist is.
 - Je kan het van ver zien.
 - Je kan niet voldoende afstand nemen om het goed te observeren.
 - Je kan er rond.
 - Het is tegen een muur geplaatst.
 - Er is een open ruimte rond het monument.
 - De ruimte rond het monument staat vol auto's, bomen,...

► Komt het monument tot zijn waarde in zijn omgeving? JA / NEE
- De afmetingen van het monument.
 - Observeer het monument, los van zijn omgeving.
Het lijkt groot klein
 - Observeer het monument in zijn omgeving.
Het lijkt groot klein
 - Is er een verschil?

De vorm en de samenstelling van het monument

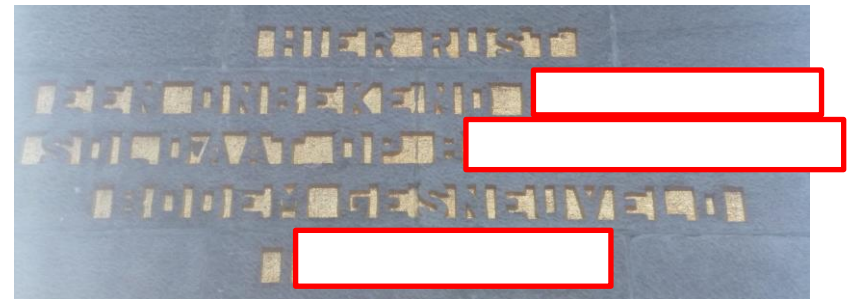
- Het monument is eerder...
 - verticaal horizontaal
 - symmetrisch  asymmetrisch 
- In welke vorm past het monument het best?
 - een driehoek een rechthoek een trapezium

- Welke elementen kan je terugvinden op het monument? Kruis aan.



De opschriften

- Voor wie is dit monument opgericht? Vervolledig het opschrift:



- Naar welke gebeurtenis verwijst het opschrift?
 - de Frans Revolutie de Belgische onafhankelijkheid
 - de Eerste Wereldoorlog de Tweede Wereldoorlog
- Wat betekent 'ONBEKEND'?

.....

4. Links op de sokkel is er een ander opschrift in de steen gegraveerd. Vervolledig hieronder.

« ERIGÉ PAR SOUSCRIPTION »

5. Wie heeft het monument gemaakt? Zoek de handtekening van de beeldhouwer beneden rechts. Het is meneer.....

Een urne...

Voor het monument staat een bronzen urne. Waarvoor zou deze dienen?

- om as in te bewaren
- om een vlam te laten branden
- om bloemen in te zetten

De personages beneden aan het monument

Observeer de personages beneden aan het monument, vooraan en aan de zijkanten. De twee mannen aan de achterzijde tellen niet mee.

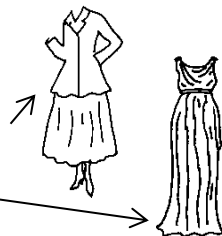
Hoeveel vrouwen zie je?

Hoeveel mannen zie je?

Hoeveel kinderen zie je?

1. Hoe zijn ze gekleed?

- Ze zijn naakt
- Ze dragen kleding van het begin van de 20ste eeuw
- Ze zijn gekleed zoals in de Oudheid
- Ze dragen legeruniformen



2. Observeer hun lichaam en gezicht.



- De lichamen zijn ...slap / gespierd
- De lichamen zijn... mooi gevormd / uit proportie

- Hebben sommige gezichten rimpels? JA / NEE

➔ We kunnen dus zeggen dat de lichamen en gezichten ...

- zijn weergegeven zoals op foto.
- geïdealiseerd zijn.

3. Observeer hun houding:

- Ze staan recht
- Hun gezicht is zeer expressief 
- Hun armen hangen naast hun lichaam
- Hun lichaam is gekromd
- Hun gezicht drukt niets uit 
- Ze maken verschillende gebaren met hun armen

► Hoe wordt gevoel en emotie overgebracht?

- Met hun lichaam
- Met hun gezicht

► Welk gevoel wordt hier uitgedrukt?

- verdriet
- vreugde
- woede

4. De personage dragen een plantenslinger. Welke?

- Kruis het juiste antwoord aan.

- Verbind dan elke plant met haar betekenis.

rozen



•

Men draagt me als kroon op het hoofd. Ik symboliseer eer en overwinning.

papaver



•

Wit, rood of roze, ik symboliseer de zuivere liefde en opoffering.

laurier



•

Van mij maakt men opium, een drugs. Ik symboliseer de eeuwige slaap en ik help om alle miserie en de dood te vergeten.

5. Zoek hetzelfde standpunt van de foto en arceer op de foto de plant die je hierboven aankruiste.



► Besluit: deze bloem is...

- overvloedig aanwezig
- discreet aanwezig

6. Hoe zijn de mannen, vrouwen en kinderen uitgebeeld?

- stilstaand
- in beweging

7. In welke richting bewegen ze?

- naar de voorkant van het monument
- naar de achterkant van het monument

De twee vrouwen aan de voorzijde

1. Wat dragen de twee vrouwen op hun hoofd?

- een helm en een sluier
- een diadeem en een laurierkrans



2. Wat doen ze?

- Ze bespreken een geheim
- Ze kussen elkaar.
- Ze worstelen met elkaar.

Het reliëf

Rond een beeldhouwwerk kan je normaal rondwandelen. Het is 3 dimensionaal, 3D: diepte, hoogte, breedte.

Deze twee vrouwen hangen aan het monument vast. Zij vormen een reliëf op het monument. Verbind elk punt met het juiste reliëf dat onderaan beschreven is.



Bij een **laag reliëf** is er niet veel diepte. Het uitgehouwen deel blijft nog dicht bij het oppervlak.

Bij het **hoog reliëf** komt het uitgehouwen deel sterk naar voren maar komt het nog niet los van de achtergrond.

Een deel van de sculptuur is vrijstaand. Het komt los van de achtergrond en kan langs alle kanten bekeken worden.

Helemaal bovenaan het monument

1. Beschrijf wat je helemaal bovenaan op het monument ziet:

.....

2. Welke letters zijn er op de doodskest gegraveerd?

Zij betekenen...

- République française (Franse Republiek)
- République fraternelle (Broederlijke Republiek)
- Régiment fidèle (Trouw Regiment)

3. Welke plant is er rond de letters afgebeeld?



eikenbladeren,
symbool van kracht en
doorzettingsvermogen



laurierbladeren,
symbool van de
overwinning

Vergelijk de vier soldaten met de vrouwen aan de voet van het monument. Verbind dan vanuit de kadertjes hieronder elke beeldengroep met haar karakteristieken. Wij hebben al één pijl voor jullie getekend.

- Symmetrisch
- asymmetrisch
- realistisch, gedetailleerd
- versimpeld, strak
- massief
- licht
- het lichaam is zichtbaar onder de kleding
- het lichaam wordt helemaal verborgen door de kleding
- de plooien in de kleding zijn
- de plooien in de kleding zijn

Aan de achterkant van het monument – de soldaten

Aan elke kant van de deur staat een soldaat.

1. Kruis alle elementen aan die je terugvindt op hun uniform.

broodzak

overjas

Franse patronentas

schop

rugzak met opgerold deken

Belgische patronentas

deken

Adrian helm

beenkappen

beenwindfels

hoes voor een gasmasker

reservelaarzen

geweer

bajonet

2. Op hun helm zie je een embleem. Welk?



- Een jachthoorn, embleem voor de Franse jagers te voet.



- Een granaat, embleem voor de Franse infanteristen.



- Een leeuwenkop, embleem voor de Belgische soldaten.

3. Aan elke kant van de deur houden zij de wacht.

- In welke houding staan zij? (meerdere antwoorden zijn mogelijk)
- Ze leunen op hun geweer
 - Ze kijken opzij
 - Ze kijken strak voor zich uit

Dus...

- Ze houden je goed in de gaten
 - Ze staan in rust
- Welk gevoel drukt hun gezicht uit?

- | | | |
|--------------------------------|--|------------------------------------|
| <input type="radio"/> verdriet | <input type="radio"/> neerslachtigheid | <input type="radio"/> fierheid |
| <input type="radio"/> vreugde | <input type="radio"/> woede | <input type="radio"/> vermoeidheid |

4. Wat bewaken zij?

- Een schat
- Een soldaat
- De ingang van een kerkhof

Aan de achterzijde van het monument – de deur

Op de deur is een vrouw afgebeeld.

1. Zij is gekleed zoals...
 - in de Oudheid.
 - in het begin van de 20ste eeuw.
2. Zij is gewapend zoals...
 - de soldaten met een geweer.
 - zoals tijdens de middeleeuwen of de Oudheid met een zwaard en een schild.

3. Is zo'n wapen gemakkelijk om mee te vechten? JA / NEE

Waarom?

Het zwaard doet nog denken aan iets anders. Aan wat?

.....

4. Haar hoofddeksel is een...



- helm van een middeleeuwse ridder



- muts van een Franse revolutionair



- helm uit de Eerste Wereldoorlog

5. Het is een allegorie. Ze stelt dus iets voor, maar wat?

.....

